

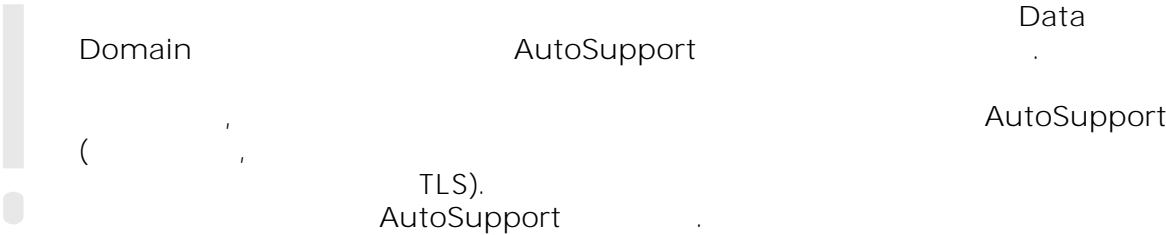
Сбор логов AutoSupport

с массивов Dell EMC Data Domain

Затронутые конфигурации

Dell EMC Data Domain

Особенности, замечания



Пересылка AutoSupport

Dell EMC Data Domain

1 AutoSupport,

AutoSupport Data Domain.

```
AutoSupport
SSH Data Domain
# autosupport send <email address>
```

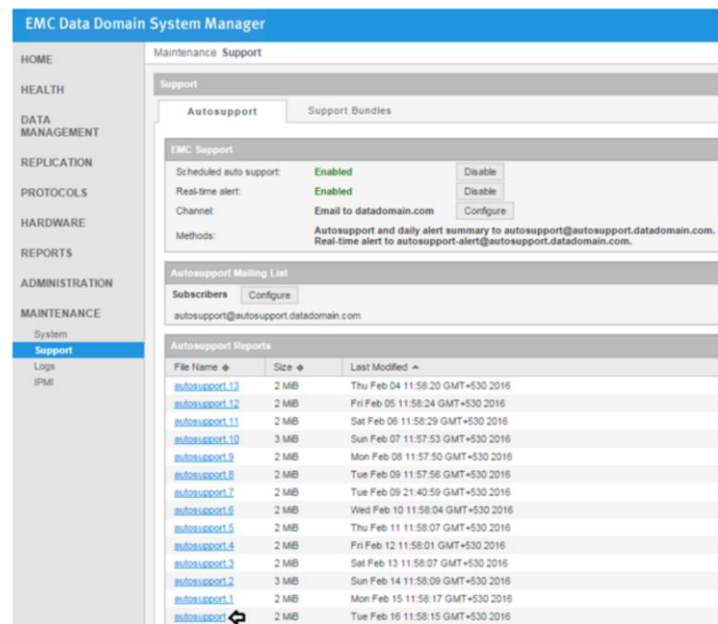
2 AutoSupport web-

SSH Data Domain
autosupport send

Копирование AutoSupport через Data Domain web-интерфейс для DD OS 5.7 или старше

Data Domain, web-интерфейс

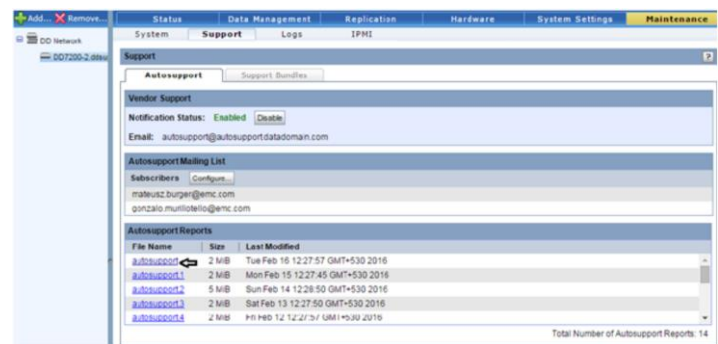
- 1. Введите IP-адрес Data Domain
- 2. Перейдите Maintenance > Support > Autosupport
- 3. Выберите Autosupport reports
- 4. Выберите autosupport



Копирование через DD web-интерфейс для версии DD OS 5.6 или раньше

Data Domain, web-интерфейс

- 1. Введите IP-адрес Data Domain
- 2. Перейдите Maintenance > Support > Autosupport
- 3. Выберите Autosupport reports
- 4. Выберите autosupport



Выгрузка AutoSupport с Data Domain по протоколу FTP на Windows ПК

	Data Domain,	web-	.
1	FTP	DD CLI	:
	# adminaccess ftp enable # adminaccess add ftp *		
2		Windows	Start > Run
3	:	cmd	
4		:	cd \
5		:	md temp
6	:	cd temp	
7	FTP	Data Domain:	ftp <ip address or host name>
8	sysadmin	.	
9	FTP	:	cd support
10	FTP	:	get autosupport
11	FTP	:	bye

Скачивание пакета логов по NFS

1	,	NFS	nfs enable.
		NFS server is already enabled	
2			nsf show clients
3	NFS	/ddvar/support	NFS
		/ddvar/support	.
	nfs add /ddvar/support <IP адрес клиента>		
4			/ddvar/support
	nfs add /ddvar/support *		
5	NFS	/ddvar/support	DD.
	mkdir /root/mnt \$mount 1.2.3.4:/ddvar/support /root/mnt		
6		:	
	\$ ls -l /root/mnt		
7		:	
	\$ cp /root/mnt/autosupport /tmp		

Скачивание пакета логов с использованием CIFS

1

CIFS

cifs enable:

cifs enable
The filesystem is enabled and running.
Starting CIFS access...

2

cifs share show
Shares information for: all shares
----- share backup -----
path: /data/col1/backup
clients: *
enabled: yes
Shares displayed: 1

3

/ddvar

CIFS,

IP-

CIFS:

cifs share create ddvar path /ddvar clients 9.8.7.6
Share "ddvar" has been created.

4

CIFS:

cifs share create ddvar path /ddvar clients *
Share "ddvar" has been created.

5

CIFS

/ddvar,

CIFS

:

cifs share modify ddvar clients 9.8.7.6
Share "ddvar" is modified for new connections.

6

CIFS

DD.

7

support.

8

Скачивание пакета логов с использованием SCP

- 1

DD

SCP

adminaccess show:

adminaccess show

Service	Enabled	Allowed Hosts
ssh	yes	-
scp	yes	(same as ssh)

2

DD

SCP,

:

adminaccess enable scp

SCP Access: enabled

3

SCP,

SCP

SSH,

DD

,

SCP.

4

SCP,

Linux:

\$ scp sysadmin@1.2.3.4:/ddvar/support/datadomain-support-bundle-0825053311.tar.gz ./

Data Domain OS

Password:

autosupprt 100% 2MB 1.7MB/s 21:31